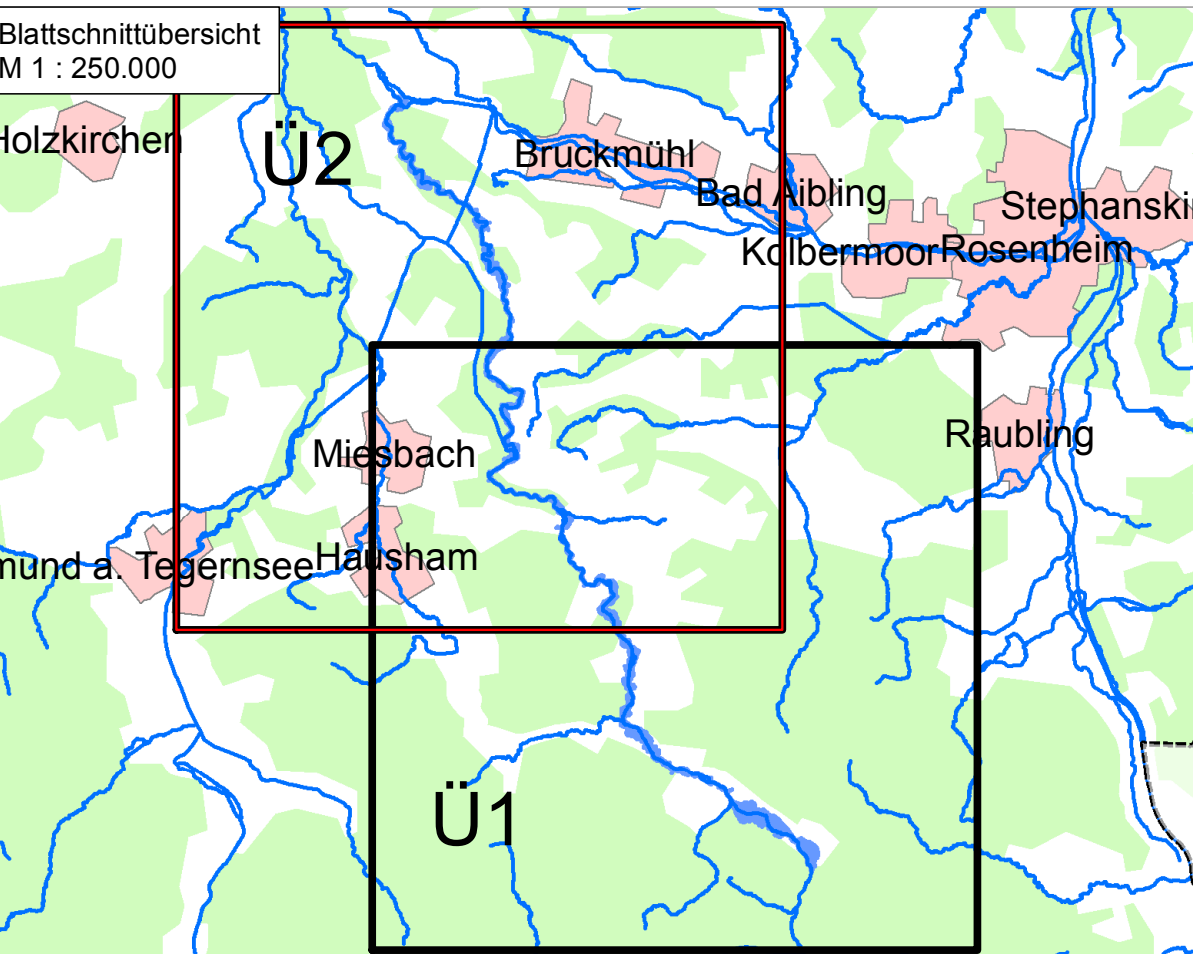



- Legende**
- Landkreis
 - Gemeinde
 - Blattschnitte
 - ermitteltes Überschwemmungsgebiet



<p>Quellen: Geobasisdaten: © Landesamt für Vermessung und Geoinformation Bayern; Geofachdaten: Wasserwirtschaftsamt Rosenheim Berechnungsergebnisse: Wasserwirtschaftsamt Rosenheim</p>	
Vorhaben: Gew. I, Leitzach Fluss-km 42+200 bis 0+000 Ermittlung des Überschwemmungsgebietes	Anlage: 1.2
Vorhabensträger: Wasserwirtschaftsamt Rosenheim	Plan-Nr.: 1-Ü2_a
Landkreis: Miesbach, Rosenheim	
Gemeinde: Bayrischzell, Feldkirchen-Westerham, Fischbachau, Irchenberg, Miesbach, Weyarn	
Maßstab: 1:25.000	Übersichtskarte
Planverfasser:  aquasoli Ingenieurbüro	Datum, Name: 25. Juli 2011
Datum: 25. Juli 2011	entworfen, gezeichnet, geprüft: 25.07.2011, CP, 25.07.2011, BU